

## ROZMĚRY / DIMENSIONS

ROZMĚRY VYRÁBĚNÉHO DRÁTU – KONTIDRÁTOVÁ TRÁŽ							
WIRE ROD DIMENSIONS – CONTINUOUS WIRE ROD MILL							
mm	5.5	6.0	6.5	7.0	7.5	8.0	*8.5
	9.0	*9.5	10.0	10.5	11.0	*11.5	12.0
	*12.5	13.0	14.0	*14.5	15.0	16.0	

\*8.5, 9.5, 11.5, 12.5, 14.5 jen po dohodě při odběru většího množství

\*8.5, 9.5, 11.5, 12.5, 14.5 only by agreement when large amount is supplied

ROZMĚRY SVITKŮ – KONTIDRÁTOVÁ TRÁŽ				
Průměr	Hmotnost svitku	Rozměry svitku		
		Délka	Vnitřní průměr	Vnější průměr
5.5–16.0 mm	1 800–2 200 kg	1 600 mm	min. 850 mm	max. 1 300 mm

DIMENSIONS OF COILS – CONTINUOUS WIRE ROD MILL				
Diameter	Coil weight	Coil dimensions		
		Length	Inner diameter	Outer diameter
5.5–16.0 mm	1 800–2 200 kg	1 600 mm	min. 850 mm	max. 1 300 mm

ROZMĚRY TYČÍ VE SVITCÍCH – KONTIJEMNÁ TRÁŽ (GARRETY)											
BARS IN COILS DIMENSIONS – CONTINUOUS LIGHT SECTION MILL (GARRETS)											
mm	16.0	16.5	17.0	17.5	18.0	18.5	19.0	19.5	20.0	20.5	21.0
	21.5	21.7	22.0	22.5	23.0	23.65	24.0	24.5	25.0	26.0	26.5
	27.0	27.4	28.0	28.5	29.0	29.5	30.0	30.5	31.0	32.0	32.5
	33.0	33.5	34.0	34.5	35.0	35.5	36.0	37.0	38.0	39.0	40.0
	41.0	42.0	43.0	44.0	45.0	46.0	47.0	48.0	49.0	50.0	

ROZMĚRY SVITKŮ – KONTIJEMNÁ TRÁŽ				
Průměr	Hmotnost svitku	Rozměry svitku		
		Délka	Vnitřní průměr	Vnější průměr
16–50 mm	cca 2 000 kg	630–1 070 mm	min. 950 mm	max. 1 350 mm

DIMENSIONS OF COILS – CONTINUOUS LIGHT SECTION MILL				
Diameter	Coil weight	Coil dimensions		
		Length	Inner diameter	Outer diameter
16–50 mm	cca 2 000 kg	630–1 070 mm	min. 950 mm	max. 1 350 mm

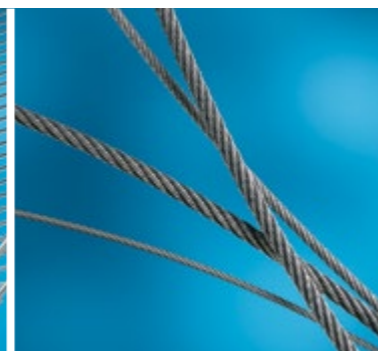
\*Dodávané ve svazku cca 4 000 kg. / \*It is supplied in bundles of ca. 4 000 kg.

V českém jazyce má v tabulkách desetinná tečka význam desetinné čárky.

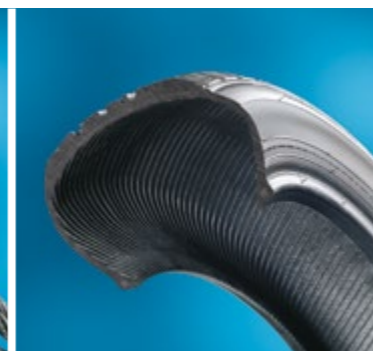
## VÝROBKOVÉ PORTFOLIO / PRODUCT PORTFOLIO



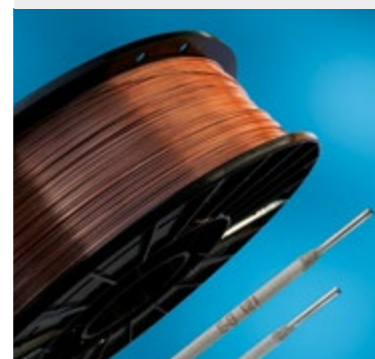
- ▶ DRÁT Z NÍZKOUHLÍKOVÝCH OCELÍ
- ▶ LOW CARBON STEEL WIRE ROD



- ▶ DRÁT PRO VÝROBU LAN A PRAMENCŮ
- ▶ WIRE ROD FOR WIRE ROPES AND STRANDS



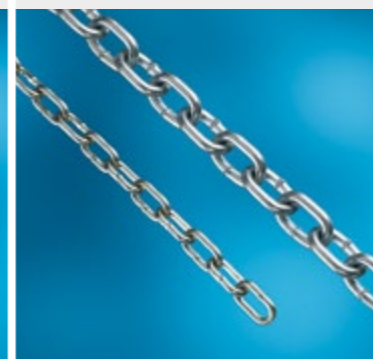
- ▶ DRÁT PRO OCELOVÉ KORDY
- ▶ WIRE ROD FOR STEEL TYRE CORDS



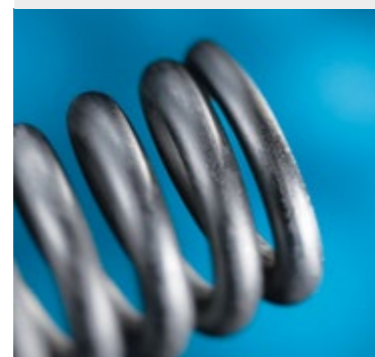
- ▶ DRÁT PRO PŘÍDAVNÉ SVAŘOVACÍ MATERIÁLY
- ▶ WIRE ROD FOR WELDING ACCESSORIES



- ▶ DRÁT PRO ŠROUBY A SPOJOVACÍ DÍLY
- ▶ WIRE ROD FOR CHQ APPLICATIONS AND FASTENERS



- ▶ DRÁT PRO VÝROBU ŘETĚZŮ
- ▶ WIRE ROD FOR CHAINS



- ▶ DRÁT PRO VÝROBU PRUŽIN
- ▶ WIRE ROD FOR SPRINGS



- ▶ DRÁT PRO VÝROBU LOŽISEK
- ▶ WIRE ROD FOR PRODUCTION OF BEARINGS



- ▶ DRÁT Z AUTOMATOVÉ OCELI
- ▶ WIRE ROD FROM FREE CUTTING STEEL

## KONTAKTY / CONTACTS



**MORAVIA STEEL a.s.**  
Průmyslová 1000, Staré Město  
739 61 Třinec, Czech Republic  
phone: +420-558-532 066  
[www.moravia-steel.cz](http://www.moravia-steel.cz)

**TŘINECKÉ ŽELEZÁRNY, a. s.**  
Průmyslová 1000, Staré Město  
739 61 Třinec, Czech Republic  
phone: +420-558-531 111  
[www.trz.cz](http://www.trz.cz)

### VÝROBNÍ PROVOZY PRODUCTION UNITS

**CZECH REPUBLIC:** Třinec, Ostrava, Kladno, Prostějov, Zámorsk, Zlín, Kyjov, Studénka, Česká Ves, Bohumin, Kamenná, Staré Město, Nivnice, Dobrá  
**POLAND:** Radomsko, Tarnowskie Góry, Ostrów Wielkopolski  
**HUNGARY:** Miskolc



### OBCHODNÍ ZASTOUPENÍ V EVROPĚ EUROPEAN COMMERCIAL REPRESENTATIVES

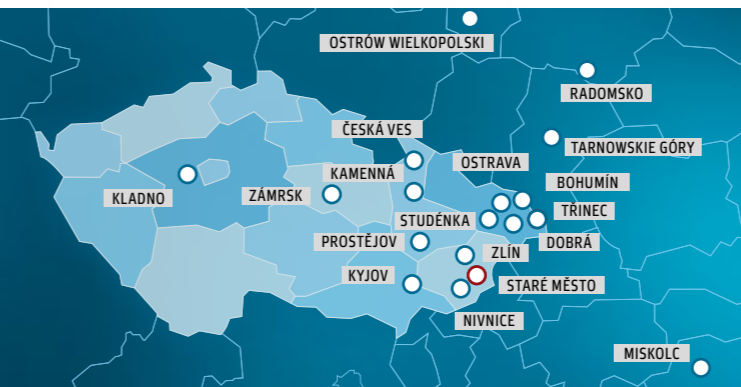
**MORAVIA STEEL UK Ltd.**  
5 Bradwall Court, Bradwall Road  
Sandbach, Cheshire, CW11 1GE, United Kingdom  
phone: +44-1270-759 441  
e-mail: cbeardmore@moravia-steeluk.co.uk

**MORAVIA STEEL SLOVENIJA D.O.O.**  
Valvazorjeva 14, 3000 Celje, Slovenia  
phone: +386 40 785 785  
e-mail: msslovenija@moravia-steel.si

**MORAVIA STEEL DEUTSCHLAND GMBH**  
Cliev 19, 515 15 Kürten – Herweg, Germany  
phone: +49 2207 847 70  
e-mail: service@moravia-steel.de

**MORAVIA STEEL ITALIA SRL**  
Corso Sempione 39, 20145 Milano, Italy  
phone: +39-02-349 381 54  
e-mail: info@moraviasteelitalia.com

**MORAVIA STEEL IBERIA, S.A.**  
Campo Grande, N 35 – 9 A, 1700 - 087 Lisboa, Portugal  
phone: +351 217 826 250  
e-mail: geral@msiberia.pt



**TŘINECKÉ ŽELEZÁRNY**

**MORAVIA STEEL**

**TŘINECKÉ ŽELEZÁRNY**

**MORAVIA STEEL**

## VÁLCOVANÝ DRÁT WIRE ROD





## PROFIL SPOLEČNOSTI

► Válcovaný drát, vyráběný z vysoce jakostní oceli moderní technologií, patří mezi významné výrobky akciové společnosti Třinecké železárny. Sortiment válcovaného drátu je široký a zahrnuje nízkouhlíkové, vysokouhlíkové a speciální oceli. Výroba drátu spadá, tak jako i ostatní sortiment dlouhých výrobků, do integrovaného systému řízení (IMS), který v sobě zahrnuje certifikovaný systém kvality (QMS), životního prostředí (EMS), hospodaření s energiemi (EnMS) a dále systém bezpečnosti a ochrany zdraví při práci (BOZ), prevence závažných havárií (PZH) a udržitelnosti, Certifikáty systému kvality (ISO 9001:2015; IATF 16949:2016); certifikát systému životního prostředí (ISO 14001:2015), Certifikát systému hospodaření s energiemi (ISO 50001:2018). Špičková kvalita a spolehlivé plnění smluvních podmínek jsou našimi zákazníky vysoce oceňovány. Výroba drátu probíhá na kontidrátové trati. Na kontijemné trati probíhá výroba tyčí navíjených do svitků.

## COMPANY PROFILE

► The wire rod manufactured from the high quality steel using updated technology belongs to the significant products of Třinecké železárny, a. s. The assortment of wire rod is wide and includes low-carbon, high-carbon and special steel. The production of wire rod as well as the portfolio of other long products are included into an integrated management system (IMS), which includes a certified quality management system (QMS), environmental management system (EMS), energy management system (EnMS), as well as occupational health and safety (OHS), major accident prevention (MAP) and sustainability, Quality system certificates (ISO 9001:2015; IATF 16949:2016); Environmental System Certificate (ISO 14001:2015, Energy Management System Certificate (ISO 50001:2018). The top quality and reliable compliance with the provisions of contracts are highly appreciated by our customers. The production facilities include a continuous wire rod mill and a continuous light section mill. The continuous wire rod mill produces wire rod and the continuous light section mill produces bars in coils.



## VÝROBNÍ SORTIMENT

- DRÁT A TYČE VE SVITKU Z NÍZKOUHLÍKOVÝCH OCELI
- DRÁT PRO VÝROBU LAN A PRAMENCŮ
- DRÁT PRO OCELOVÉ KORDY
- DRÁT PRO PŘÍDAVNÉ SVAŘOVACÍ MATERIÁLY
- DRÁT A TYČE VE SVITKU PRO ŠROUBY A SPOJOVACÍ DÍLY
- DRÁT A TYČE VE SVITKU PRO VÝROBU ŘETĚZŮ
- DRÁT A TYČE VE SVITKU PRO VÝROBU PRUŽIN A STABILIZÁTORŮ
- DRÁT A TYČE VE SVITKU PRO VÝROBU LOŽISEK
- DRÁT A TYČE VE SVITKU Z AUTOMATOVÉ OCELI
- ŽIHANÝ DRÁT A TYČE VE SVITKU
- MOŽNOST CHEMICKÉHO MOŘENÍ
- VYUŽITÍ TMV PRO URČITOU ČÁST SORTIMENTU



## PRODUCTS

- WIRE ROD AND BARS IN COILS FROM LOW-CARBON STEEL
- WIRE ROD FOR ROPES AND STRANDS
- WIRE ROD FOR STEEL TYRE CORDS
- WIRE ROD FOR WELDING ACCESSORIES
- WIRE ROD AND BARS IN COILS FOR CHQ APPLICATIONS AND FASTENERS
- WIRE ROD AND BARS IN COILS FOR CHAINS
- WIRE ROD AND BARS IN COILS FOR SPRINGS AND STABILIZERS
- WIRE ROD AND BARS IN COILS FOR PRODUCTION OF BEARINGS
- WIRE ROD AND BARS IN COILS FROM FREE CUTTING STEEL
- ANNEALED WIRE ROD AND BARS IN COILS
- POSSIBILITY OF CHEMICAL DESCALING
- APPLICATION OF THERMOMECHANICAL ROLLING FOR SPECIFIC ASSORTMENT (STEEL GRADES)

## KONTIDRÁTOVÁ VÁLCOVNA

VSÁZKA
Sochory 155 × 155 mm × 11,6 m
VÝROBEK
Válcovaný drát Ø 5,5 – 16 mm
Hmotnost svitků cca 2 000 kg
KAPACITA VÝROBY A RYCHLOST VÁLCOVÁNÍ
900 kt/rok
Max. 110 m/s podle průměru drátu

## KONTIJEMNÁ VÁLCOVNA

VSÁZKA
Sochory 155 × 155 mm × 11,6 m
VÝROBEK
Tyčová ocel ve svitcích
Kruhová ocel Ø 16 – 50 mm
Hmotnost svitků cca 2 000 kg dodávaných ve svazcích cca 4 000 kg
KAPACITA VÝROBY
120 kt/rok

## CONTINUOUS WIRE ROD MILL

CHARGE
Billets 155 × 155 mm × 11.6 m
PRODUCT
Wire rod Ø 5.5 – 16 mm
Weight of coils ca. 2.000 kg
PRODUCTION CAPACITY AND ROLLING SPEED
900 kt per year
Max. 110 m/s according to diameter of wire rod

## CONTINUOUS LIGHT SECTION MILL

CHARGE
Billets 155 × 155 mm × 11.6 m
PRODUCT
Bars in coils
Round steel Ø 16 – 50 mm
Weight of coils ca. 2.000 kg supplied in bundles of ca. 4.000 kg
PRODUCTION CAPACITY
120 kt per year

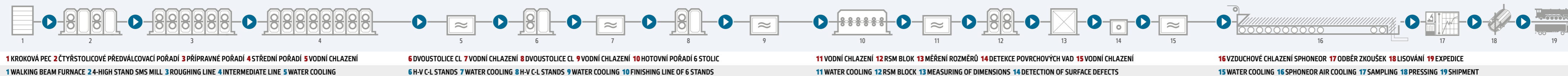
## MOŽNOSTI DALŠÍHO ZPRACOVÁNÍ VÁLCOVANÝCH DRÁTŮ

ŽIHÁNÍ DRÁTŮ
<b>Výroba</b>
Žiháný drát Ø 5,5 – 50 mm
Hmotnost svitků cca 2 000 kg
<b>Druhy žihání</b>
5 komorových žihacích pecí STC (Short Time Cycle)
<b>Kapacita výroby</b>
24 kt/rok
<b>Vlastní zařízení</b>
Žihání GKZ
Žihání na měkko
MOŘENÍ DRÁTŮ
Moření válcovaných drátů provádíme v dceřiných společnostech – Metalurgia Radomsko, ŻDB Drátowna, Drótáru
TAŽENÍ DRÁTŮ
Tažení drátů svitek – svitek provádíme na Staku lince, tažené průměry 7 – 25 mm
Tažení drátu svitek – tyč provádíme v provozu TŽ – Tažirna oceli ve Starém Městě u Uherského Hradiště, tažené průměry 5 – 70 mm

## POSSIBILITIES OF OTHER PROCESSING OF WIRE ROD

WIRE ROD ANNEALING
<b>Product</b>
Annealed wire rod Ø 5.5 – 50 mm
Weight of coils ca. 2.000 kg
<b>Our facility</b>
5 chamber annealing STC (Short Time Cycle) furnaces
<b>Production capacity</b>
24 kt per year
<b>Types of annealing</b>
Spheroidize annealing
Soft annealing
WIRE ROD DESCALING
Wire rod descaling is realized in our subsidiary companies – in Metalurgia Radomsko, ŻDB Drátowna, Drótáru
WIRE ROD DRAWING
Coil to coil is realized in Staku line, drawn diameters Ø 7 – 25 mm
Coil to bar is realized in the plant of Třinecké železárny, a. s. – VF Steel drawing plant in Staré Město near Uherské Hradiště, drawn diameters Ø 5 – 70 mm

### KONTIDRÁTOVÁ TRÁŤ CONTINUOUS WIRE ROD MILL



### KONTIJEMNÁ TRÁŤ CONTINUOUS LIGHT SECTION MILL

