



**TŘINECKÉ ŽELEZÁŘNY, a. s.**  
Průmyslová 1000, Staré Město  
739 61 Třinec, Czech Republic  
phone: +420-558-531 111  
www.trz.cz

**MORAVIA STEEL a.s.**  
Průmyslová 1000, Staré Město  
739 61 Třinec, Czech Republic  
phone: +420-558-532 066  
www.moravia-steel.cz

**OBCHODNÍ ZASTOUPENÍ V EVROPE  
EUROPEAN COMMERCIAL REPRESENTATIVES**

**MORAVIA STEEL UK Ltd.**  
5 Bradwall Court, Bradwall Road  
Sandbach, Cheshire, CW11 1GE, United Kingdom  
phone: +44-1270-759 441  
e-mail: abudge@moravia-steeluk.co.uk

**MORAVIA STEEL SLOVENIJA D.O.O.**  
Valvazorjeva 14, 3000 Celje, Slovenia  
phone: +386 40 785 785  
e-mail: msslovenija@moravia-steel.si

**MORAVIA STEEL DEUTSCHLAND GMBH**  
Cliev 19, 515 15 Kürten – Herweg, Germany  
phone: +49 2207 847 70  
e-mail: service@moravia-steel.de

**MORAVIA STEEL ITALIA SRL**  
Corso Sempione 39, 20145 Milano, Italy  
phone: +39-02-349 381 54  
e-mail: info@moraviasteelitalia.com

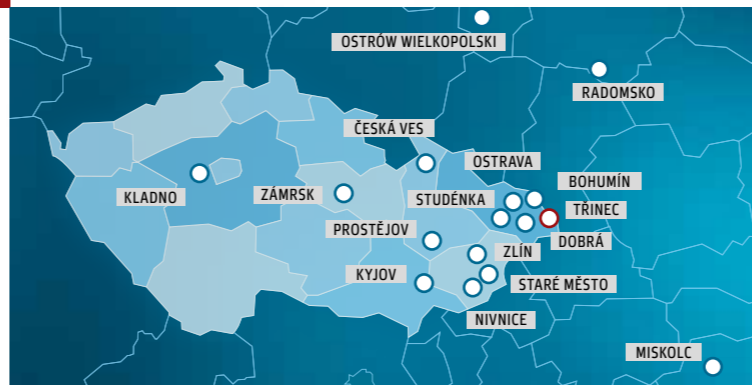
**MORAVIA STEEL IBERIA, S.A.**  
Campo Grande, N 35 –9 A, 1700 - 087 Lisboa, Portugal  
phone: +351 217 826 250  
e-mail: geral@msiberia.pt

**VÝROBNÍ PROVOZY  
PRODUCTION UNITS**

**CZECH REPUBLIC**  
Třinec, Ostrava, Kladno, Prostějov, Zámorsk,  
Zlín, Kyjov, Studénka, Česká Ves, Bohumin,  
Staré Město, Nivnice, Dobrá

**POLAND**  
Radomsko, Ostrów Wielkopolski

**HUNGARY**  
Miskolc



**KOLEJNICE A PŘÍSLUŠENSTVÍ  
KOLEJOVÉHO SVRŠKU**  
**RAILS AND PARTS FOR RAILWAY  
SUPERSTRUCTURE**



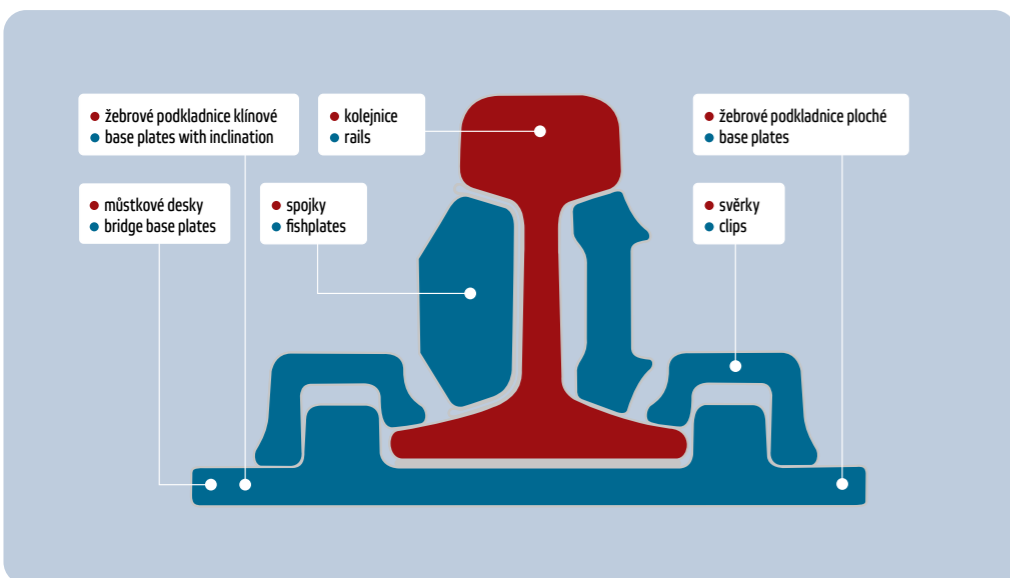


## PROFIL SPOLEČNOSTI

► Třinecké železárny, a.s. jsou dlouholetým výrobcem železničních, tramvajových a výhybkových kolejnic jakož i drobného kolejiva. V současnosti vyrábíme a dodáváme širokopatní kolejnice až do délky 75 m. Ostatní kolejnice – tramvajové, výhybkové a důlní, jsou dodávány v délkách dle požadavků a dohody s odběratelem. Našimi odběrateli jsou především železniční společnosti v zemích Evropy, USA, Kanady, Israele a dalších. TŽ splňují nejpřísnější požadavky kvality dle norem EN 13674, UIC 860, AREMA, DBS a jiných.

## COMPANY PROFILE

► Třinecké železárny, a.s. company is a long-time producer of railway, tramway and switch rails as well as railway accessories. At present we produce and supply flat-bottom rails up to the length of 75 m. Other rail profiles – tram, switch and mine rails – are supplied in lengths according to requirements and agreement with customers. Our customers are mostly railway companies in Europe, USA, Canada, Israel and others. Třinecké železárny company meets the highest quality criteria of technical standards EN 13674, UIC 860, AREMA, DBS and others.



## ŽELEZNIČNÍ KOLEJNICE ŠIROKOPATNÍ / FLAT BOTTOM RAILWAY RAILS

TVAR KOLEJNICE						
RAIL SHAPE						
	46E1	M48	49E1	49E5	50E6	54E1
	SBB1*		549*		U50*	UIC54*
	54E2	54E3	54E4	54E5	60E1	60E2
	UIC54E*	DIN S54*		54E1AHC*	UIC60*	
R65	P65	100ARA-A	115RE	136RE		

\* Dřívější označení / \* The previous marking

## VÝHYBKOVÉ KOLEJNICE / SWITCH RAILS

TVAR KOLEJNICE			
RAIL SHAPE			
	jazyková 49E1A3 tongue 49E1A3 I49*	jazyková R65 tongue R65	jazyková 60E1A1 tongue 60E1A1 UIC60B*
	jazyková 60E2A2 tongue 60E2A2 Zu60E2*	jazyková 60E1A6 tongue 60E1A6 I60*	54E1T1 UIC54A*

\* Dřívější označení / \* The previous marking

## TRAMVAJOVÉ KOLEJNICE PRO MĚSTSKOU HROMADNOU DOPRAVU TRAM RAILS

TVAR KOLEJNICE					
RAIL SHAPE					
	B1 žlábková bloková B1 grooved block	B3 žlábková bloková B3 grooved block	NT 1 žlábková NT 1 grooved	NT 3 žlábková NT 3 grooved	náběžná NT entering NT

## KOLEJNICE PRO DŮLNÍ A POLNÍ DRÁHY RAILS FOR MINE AND FIELDS TRACKS

TVAR KOLEJNICE					
RAIL SHAPE					
	S10 (70/10)	S14 (80/14)	S18 (93/18)	S20 (100/20)	Xa



## KVALITA A TŘÍDY JAKOSTI

► Výrobní proces v Třineckých železárnách je sledován pomocí několika kontrolních bodů a postupů k nim. Požadavky odběratele, předepsané normy, smlouvy a další specifické podmínky jsou zadány do sledovacího systému výrobního procesu tak, aby byla v každém úseku výroby zajištěna nejvyšší jakost oceli a finálního výrobku.

► Třinecké železárny jsou certifikovány certifikačním úřadem TÜV NORD a vlastní následující certifikáty:

- Systém managementu kvality dle ISO 9001
- Systém managementu kvality v automobilovém průmyslu dle IATF 16949
- Systém environmentálního managementu dle ISO 14001
- Systém pro hospodaření s energiemi dle ISO 50001

## QUALITY AND STEEL GRADES

► The production process of Třinecké železárny is followed by means of several checking points and corresponding procedures. Customer's demands, standards, contract conditions and other specific requirements are implemented into the monitoring system of the production process in order to ensure the highest quality of steel and the final product.

► Třinecke železárny is approved by the bureau of TÜV Nord certification TÜV Nord and possesses the following certificates:

- Quality management system according to ISO 9001
- Quality management system in automotive industry according to IATF 16949
- Environmental management system according to ISO 14001
- Energy management system according to ISO 50001

TŘÍDY OCELI	NORMY
STEEL GRADES	STANDARDS
700 / R220, R200	UIC 860 / EN 13674
900A / R260	UIC 860 / EN 13674
900B / R260Mn	UIC 860 / EN 13674
1100 / R320Cr	UIC 860 / EN 13674
SS – Standard steel	AREMA
IH, HH	AREMA, CN12-16D, NS RT 01
K78ChSF / K76ChF	GOST R 51685